

ME

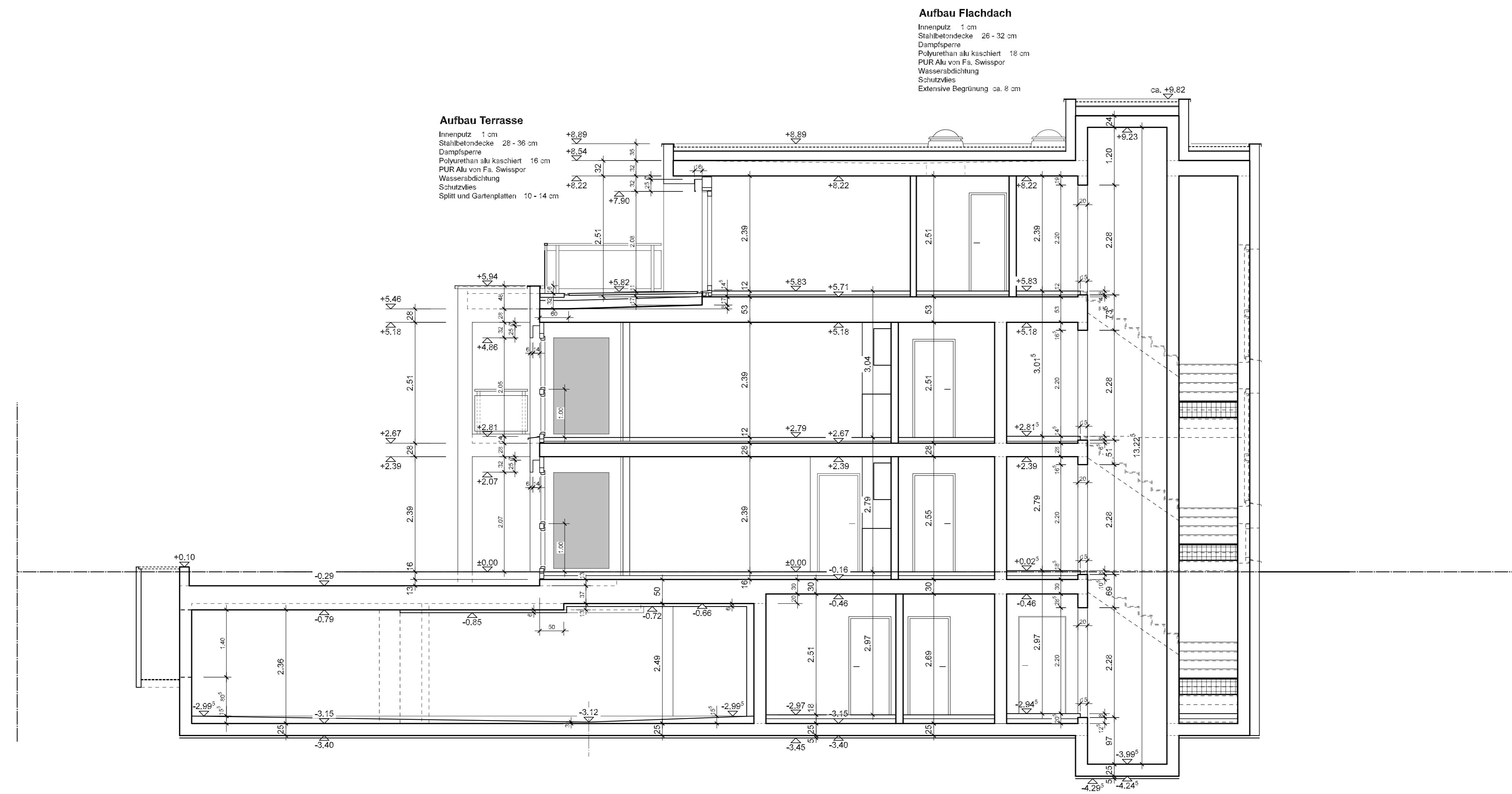
5-Familienhaus Parz. 3335
Mühlebuck 17 ; 5420 Ehrendingen

± 0.00 = 446.75 M.ü.M
= OK FERTIG BODEN Erdgeschoss

Werkplan
Schnitt A-A

Bauherrschaft:	Kasser + Partner AG	Mühlebuck 17 5420 Ehrendingen	Tel. 056 / 204 95 90
Projektverfasser:	Architektbüro Mosico	Schlierenstrasse 18 5408 Ennetbaden	Tel. 056 / 222 64 62 Fax 056 / 222 64 53
Objekt Nr.:	425	Masstab:	1 : 50
Plan Nr.:	WB	Datum:	28. April 2015
		Pfänggröße:	84 / 60
		Gez.:	mm

Plot vom 13. Mai 2015



ME

5-Familienhaus Parz. 3335
Mühlebuck 17 ; 5420 Ehrendingen

± 0.00 = 446.75 M.ü.M
= OK FERTIG BODEN Erdgeschoss

Werkplan
Schnitt B-B

Bauherrschaft:	Kasser + Partner AG	Mühlebuck 17 5420 Ehrendingen	Tel. 056 / 204 95 90
Projektverfasser:	Architektbüro Montec	Schlierenstrasse 18 5408 Ennetbaden	Tel. 056 / 222 84 62 Fax 056 / 222 84 53
Objekt Nr.:	425	Masstab:	1 : 50
Plan Nr.:	W7	Datum:	28. April 2015
		Pfänggröße:	84 / 60
		Gez.:	mm

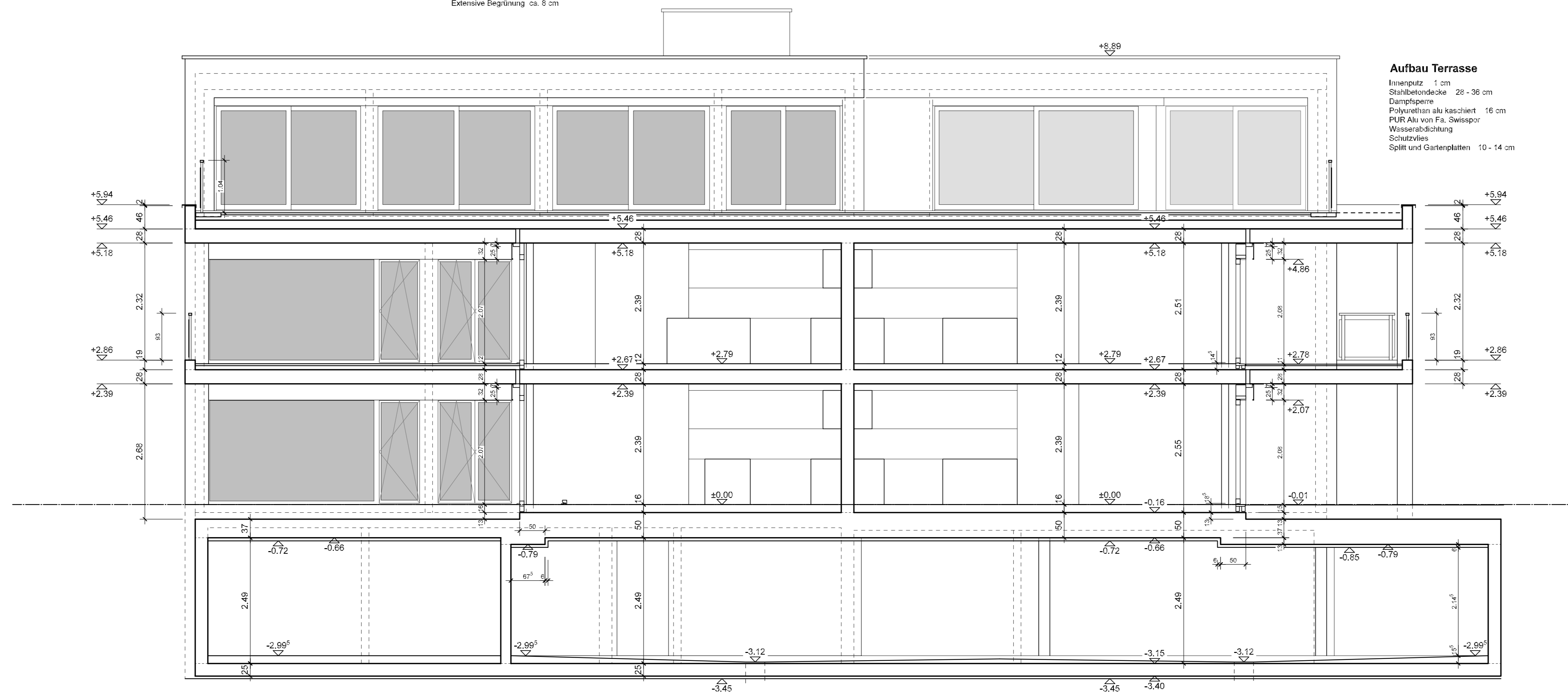
Plot vom 13. Mai 2015

Aufbau Flachdach

Innenputz 1 cm
Stahlbetondecke 28 - 32 cm
Dampfsperre
Polyurethan als Kacheln 18 cm
PUR-Alt von Fa. Swappor
Wasserabdichtung
Schutzblech
Externe Begrünung ca. 8 cm

Aufbau Terrasse

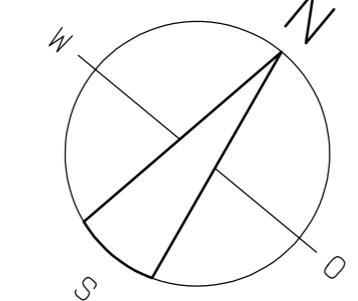
Innenputz 1 cm
Stahlbetondecke 28 - 36 cm
Dampfsperre
Polyurethan als Kacheln 16 cm
PUR-Alt von Fa. Swappor
Wasserabdichtung
Schutzblech
Sperr- und Gasterplatten 10 - 14 cm



400.00 M.ü.M.

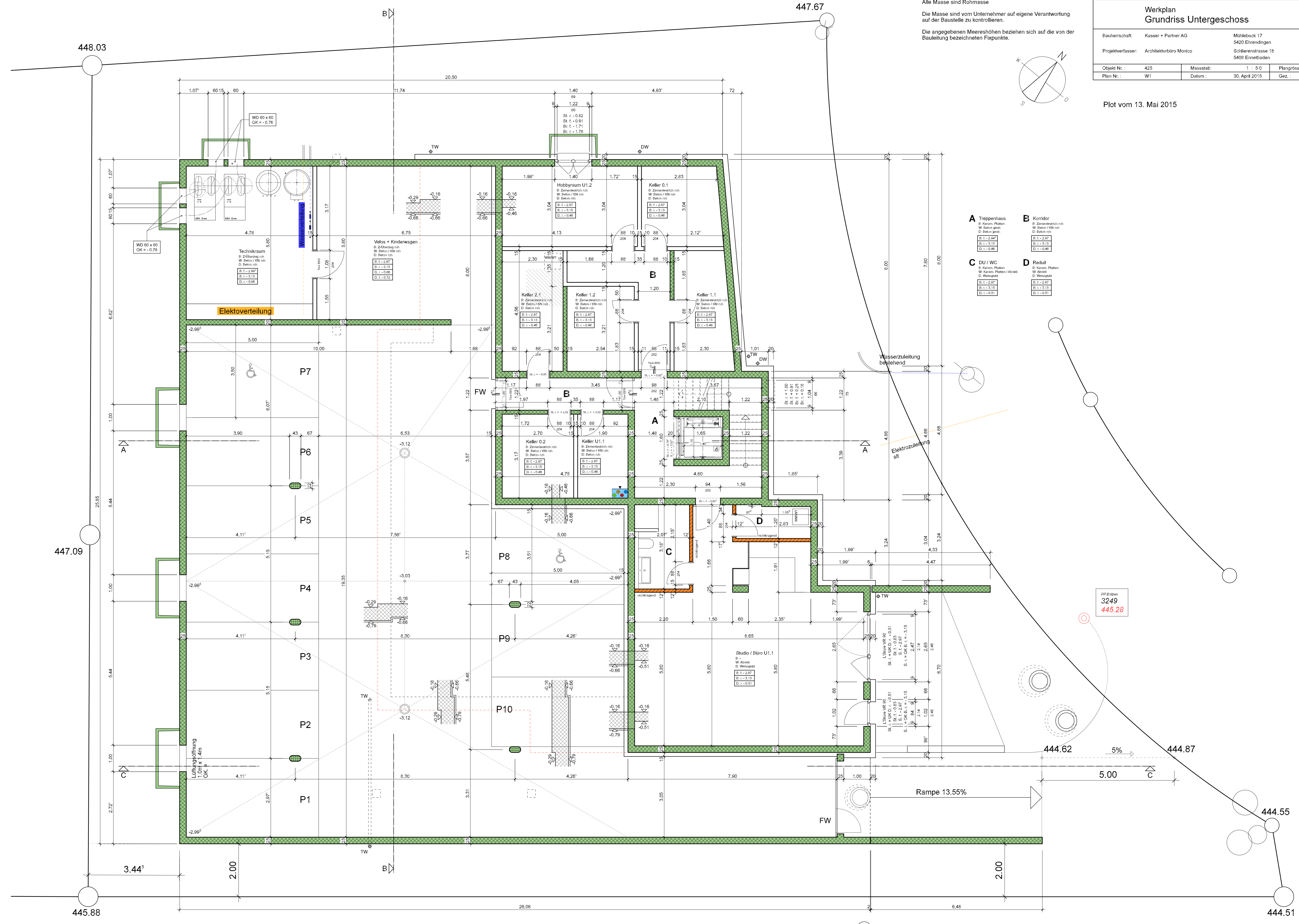
± 0.00 = 446.75 M.ü.M
 = OK FERTIG BOGEN Erdgeschoss

Alle Masse sind Rohmasse
 Die Masse sind vom Unternehmer auf eigene Verantwortung auf der Baustelle zu kontrollieren.
 Die angegebenen Meereshöhen beziehen sich auf die von der Bauleitung bezeichneten Fixpunkte.



ME	5-Familienhaus Parz. 3335 Mühleback 17 ; 5420 Ehrendingen		
	Werkplan Grundriss Untergeschoss		
Bauherrschaft:	Kasser + Partner AG	Mühleback 17 5420 Ehrendingen	Tel. 056 / 204 95 90
Projektführer:	Architekturbüro Mosico	Schillerstrasse 18 5408 Ennetbaden	Tel. 056 / 222 64 62 Fax 056 / 222 64 53
Objekt Nr.:	425	Massstab:	1 : 50
Plan Nr.:	W1	Datum:	30. April 2015
		Gez.:	1 0 5 / 7 5 mm

Plot vom 13. Mai 2015



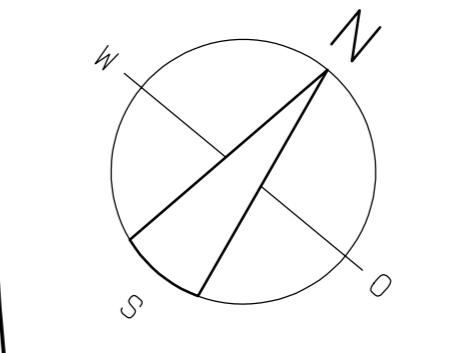
- A Treppenhaus**
 B: Kern, Platten
 W: Beton gest.
 D: Beton roh
 B. f. = 2.20'
 B. r. = 3.15'
 D. r. = 0.46'
- B Korridor**
 B: Zementestrich roh
 W: Beton KRN roh
 D: Beton roh
 B. f. = 2.20'
 B. r. = 3.15'
 D. r. = 0.46'
- C DU / WC**
 B: Kern, Platten
 W: Keram. Fliesen / Alab. D.
 D: Weisputz
 B. f. = 2.20'
 B. r. = 3.15'
 D. r. = 0.51'
- D Rendit**
 B: Kern, Platten
 W: Alab. D.
 D: Weisputz
 B. f. = 2.20'
 B. r. = 3.15'
 D. r. = 0.51'

ME	5-Familienhaus Parz. 3335 Mühlebuck 17 ; 5420 Ehrendingen		
Werkplan Grundriss Erdgeschoss			
Bauherrschaft:	Kasser + Partner AG	Mühlebuck 17 5420 Ehrendingen	Tel. 056 / 204 95 90
Projektleiter:	Architektbüro Menco	Schlierenstrasse 18 5408 Erntebden	Tel. 056 / 222 64 62 Fax 056 / 222 64 53
Objekt Nr.:	425	Massstab:	1 : 50
Plan Nr.:	WZ	Datum:	4. Mai 2015
		Gez.:	1 0 5 / 7 5 mm

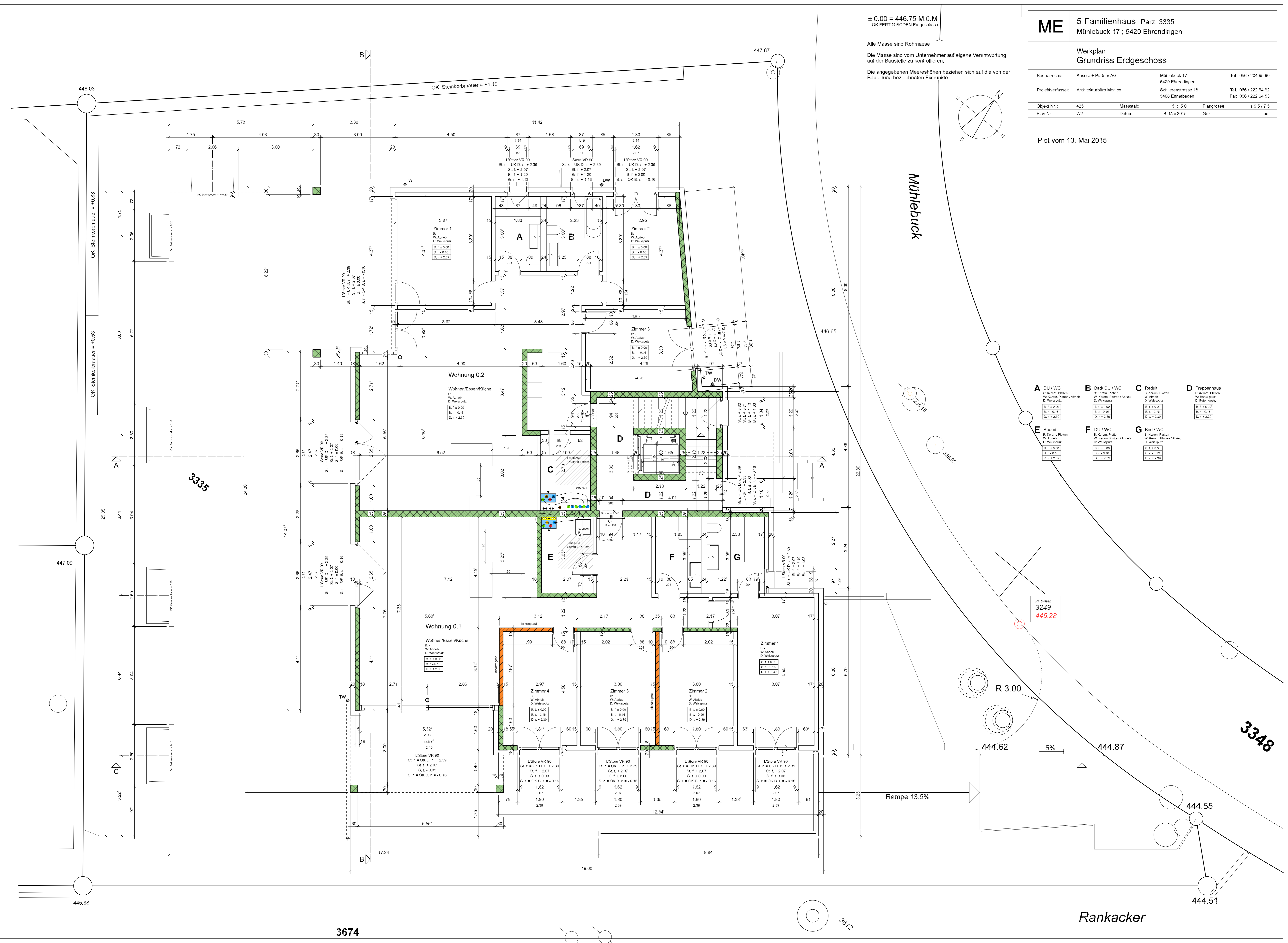
Plot vom 13. Mai 2015

± 0.00 = 446.75 M.ü.M
= OK FERTIG BOGEN Erdgeschoss

Alle Masse sind Rohmasse
Die Masse sind vom Unternehmer auf eigene Verantwortung auf der Baustelle zu kontrollieren.
Die angegebenen Meereshöhen beziehen sich auf die von der Bauleitung bezeichneten Fixpunkte.



Mühlebuck



A DU / WC B: Keramik, Platten W: Keramik, Platten / Abrieb D: Wieseputz B.t. ± 0.00 B.r. ± 0.16 D.r. ± 2.39	B Bad / DU / WC B: Keramik, Platten W: Keramik, Platten / Abrieb D: Wieseputz B.t. ± 0.00 B.r. ± 0.16 D.r. ± 2.39	C Reduit B: Keramik, Platten W: Abrieb D: Wieseputz B.t. ± 0.00 B.r. ± 0.16 D.r. ± 2.39	D Treppenhaus B: Keramik, Platten W: Beton, gerillt D: Beton, gerillt B.t. ± 0.00 B.r. ± 0.16 D.r. ± 2.39	E Reduit B: Keramik, Platten W: Abrieb D: Wieseputz B.t. ± 0.00 B.r. ± 0.16 D.r. ± 2.39	F DU / WC B: Keramik, Platten W: Keramik, Platten / Abrieb D: Wieseputz B.t. ± 0.00 B.r. ± 0.16 D.r. ± 2.39	G Bad / WC B: Keramik, Platten W: Keramik, Platten / Abrieb D: Wieseputz B.t. ± 0.00 B.r. ± 0.16 D.r. ± 2.39
--	--	--	--	--	--	---

PIP Boden
3249
445.28

R 3.00

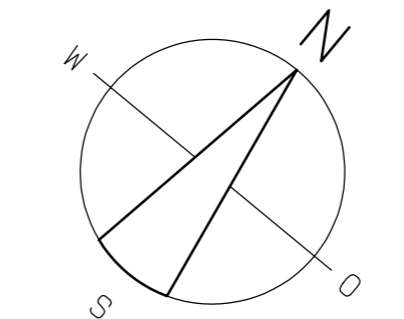
Rampe 13.5%

Rankacker

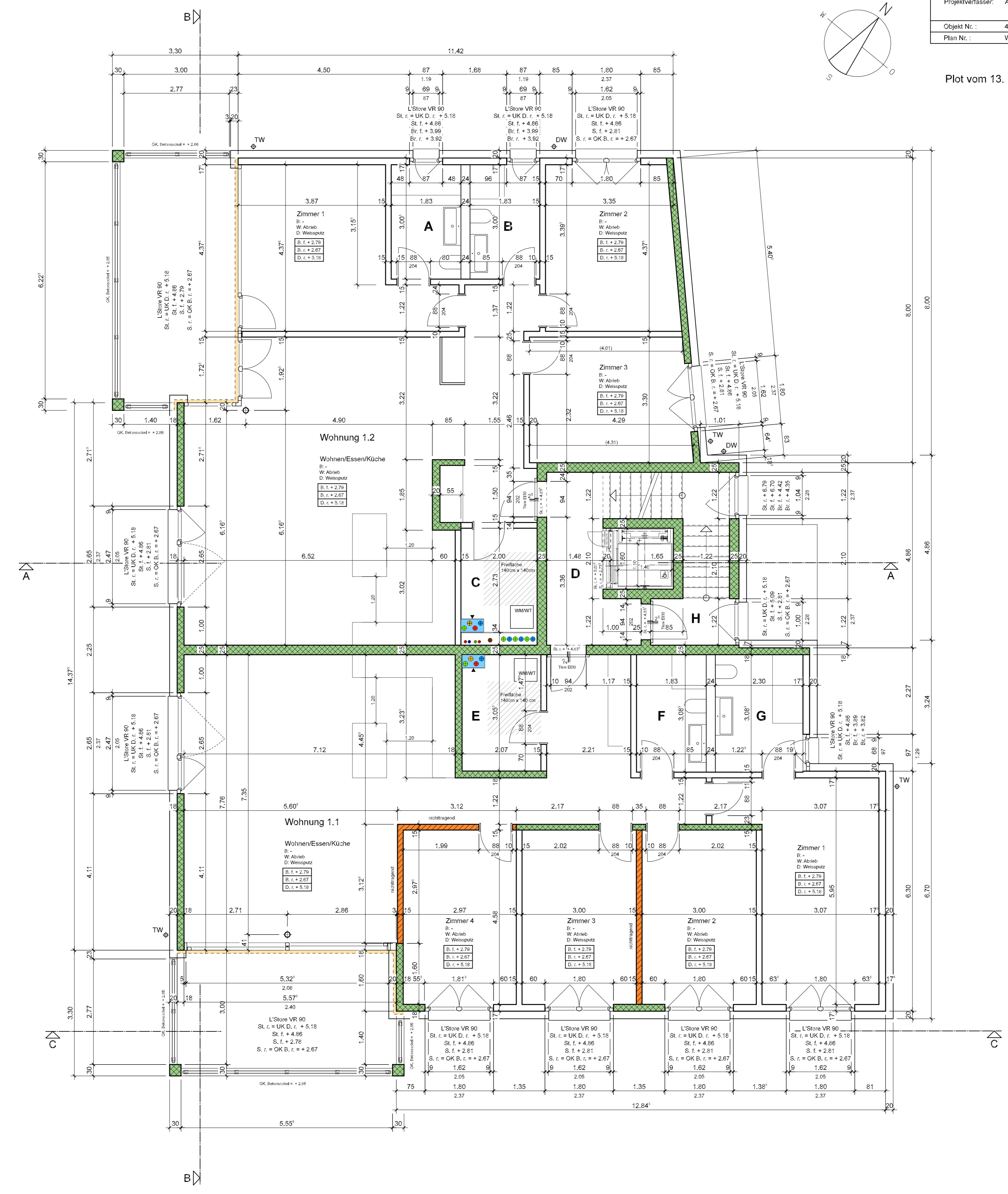
ME	5-Familienhaus Parz. 3335 Mühlebuck 17 ; 5420 Ehrendingen		
	Werkplan Grundriss Obergeschoss		
Bauherrschaft:	Kasser + Partner AG	Mühlebuck 17 5420 Ehrendingen	Tel. 056 / 204 95 90
Projektverfasser:	Architektbüro Monico	Schlierenstrasse 18 5400 Ermetbaden	Tel. 056 / 222 64 62 Fax 056 / 222 64 53
Objekt Nr.:	425	Massstab:	1 : 50
Plan Nr.:	W3	Datum:	5. Mai 2015
		Plangrösse:	8.4 / 7.5
		Gez.	mm

± 0.00 = 446.75 M.d.M.
= OK FERTIG BODEN EDGESCHOSS

Alle Masse sind Rohmasse
Die Masse sind vom Unternehmer auf eigene Verantwortung auf der Baustelle zu kontrollieren.
Die angegebenen Meereshöhen beziehen sich auf die von der Bauleitung bezeichneten Fixpunkte.



Plot vom 13. Mai 2015

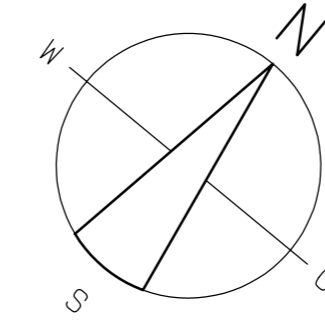


A DU / WC B: Keram. Platten W: Keram. Platten / Abrieb D: Weisslack St. r. = 2.79 St. f. = 2.87 D. r. = 5.18	B Bad / DU / WC B: Keram. Platten W: Keram. Platten / Abrieb D: Weisslack St. r. = 2.79 St. f. = 2.87 D. r. = 5.18	C Reikut B: Keram. Platten W: Abrieb D: Weisslack St. r. = 2.79 St. f. = 2.87 D. r. = 5.18	D Treppenhaus B: Keram. Platten W: Beton gran. D: Beton gran. St. r. = 2.79 St. f. = 2.87 D. r. = 5.18
E Reikut B: Keram. Platten W: Abrieb D: Weisslack St. r. = 2.79 St. f. = 2.87 D. r. = 5.18	F DU / WC B: Keram. Platten W: Keram. Platten / Abrieb D: Weisslack St. r. = 2.79 St. f. = 2.87 D. r. = 5.18	G Bad / WC B: Keram. Platten W: Keram. Platten / Abrieb D: Weisslack St. r. = 2.79 St. f. = 2.87 D. r. = 5.18	D Eingang Wg 2.1 B: Keram. Platten W: Beton gran. D: Beton gran. St. r. = 2.79 St. f. = 2.87 D. r. = 5.18

± 0.00 = 446.75 M.d.M.
= OK FERTIG BODEN Erdgeschoss

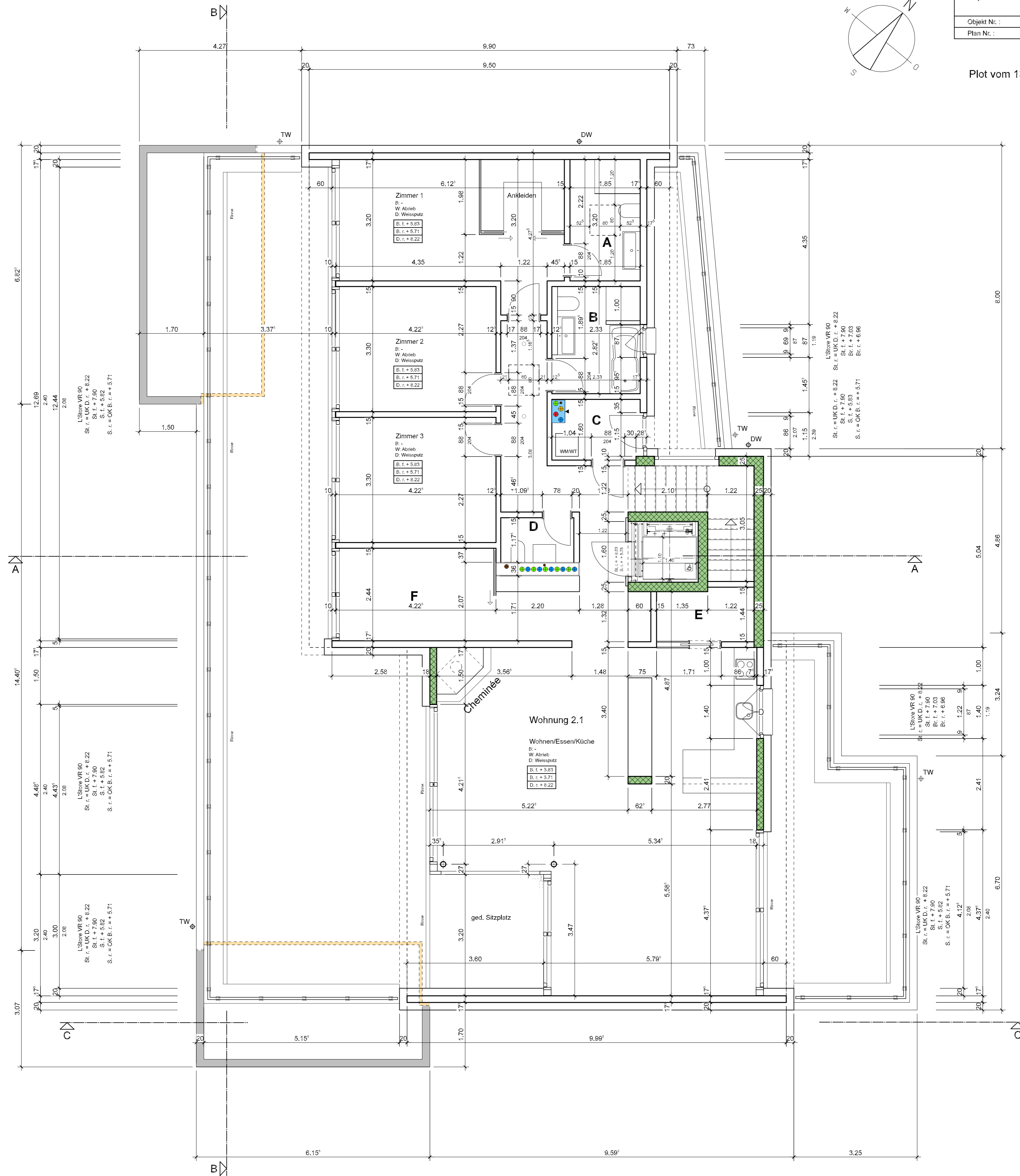
Alle Masse sind Rohmasse
Die Masse sind vom Unternehmer auf eigene Verantwortung auf der Baustelle zu kontrollieren.

Die angegebenen Meereshöhen beziehen sich auf die von der Bauleitung bezeichneten Fixpunkte.



ME	5-Familienhaus Parz. 3335 Mühlebuck 17 ; 5420 Ehrendingen		
	Werkplan Grundriss Attikageschoss		
Bauherrschaft:	Kasser + Partner AG	Mühlebuck 17 5420 Ehrendingen	Tel. 056 / 204 95 90
Projektverfasser:	Architektbüro Monico	Schärenstrasse 18 5400 Emmelbuden	Tel. 056 / 222 64 62 Fax 056 / 222 64 53
Objekt Nr.:	425	Maßstab:	1 : 50
Plan Nr.:	W4	Datum:	7. Mai 2015
		Plangröße:	8.4 / 7.5
		Gez.:	mm

Plot vom 13. Mai 2015



A DU / WC B: Keramik Platten W: Keramik Platten / Absatz D: Weissputz E: 1 + 5.03 E: 1 + 5.71 D: 1 + 8.22	B Bad/ DU / WC B: Keramik Platten W: Keramik Platten / Absatz D: Weissputz E: 1 + 5.03 E: 1 + 5.71 D: 1 + 8.22	C Wasschen/Technik B: Keramik Platten W: Absatz D: Weissputz E: 1 + 5.03 E: 1 + 5.71 D: 1 + 8.22	D WC B: Keramik Platten W: Keramik Platten / Absatz D: Weissputz E: 1 + 5.03 E: 1 + 5.71 D: 1 + 8.22
E Reduit B: Keramik Platten W: Absatz D: Weissputz E: 1 + 5.03 E: 1 + 5.71 D: 1 + 8.22	F Büro B: 1 + 5.03 W: Absatz D: Weissputz E: 1 + 5.03 E: 1 + 5.71 D: 1 + 8.22		